



Qualitätsdialog 2017

Bundeskazleramt Österreich 19.12.2017 Wien

Geriatrische Gesundheitszentren / GGZ

der Stadt Graz

CEO Prof. Mag. Dr. Dipl.-HTL-Ing. Gerd Hartinger MPH



Kompetenzzentrum für Altersmedizin und Pflege



**PatientInnenversorgung
Forschung & Lehre – Geriatrie und Gerontologie**

Albert Schweitzer Klinik

Akutgeriatrie/Remobilisation
Intermediate Care/RNS
Medizinische Geriatrie
Memory Klinik
Apallic Care Unit
ZMAM & GEKO

Albert Schweitzer Hospiz/Tageshospiz

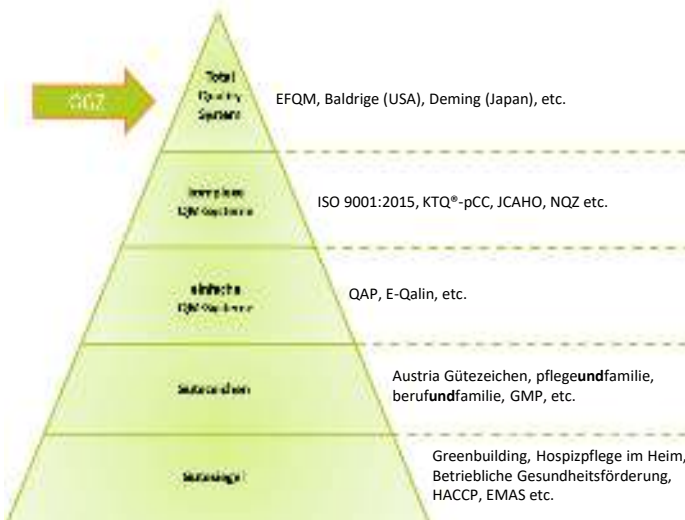
Pflegewohnheime/Tageszentren
Betreutes & Betreubares Wohnen

Albert Schweitzer Institut für Geriatrie und Gerontologie

Betreute PatientInnen/Bewohner:	rd. 4000 p.a.
Pflegetage:	rd. 300.000 p.a.
Betten/Tagesplätze:	rd. 800/75
MitarbeiterInnen/VZÄ:	rd. 800/700
Umsatz:	rd. 50 Millionen €
Bewertetes Anlagevermögen:	rd. 150 Millionen €

Qualitätsauszeichnungen im Überblick

„Stages of Quality“



„EFQM-Recognition Levels“

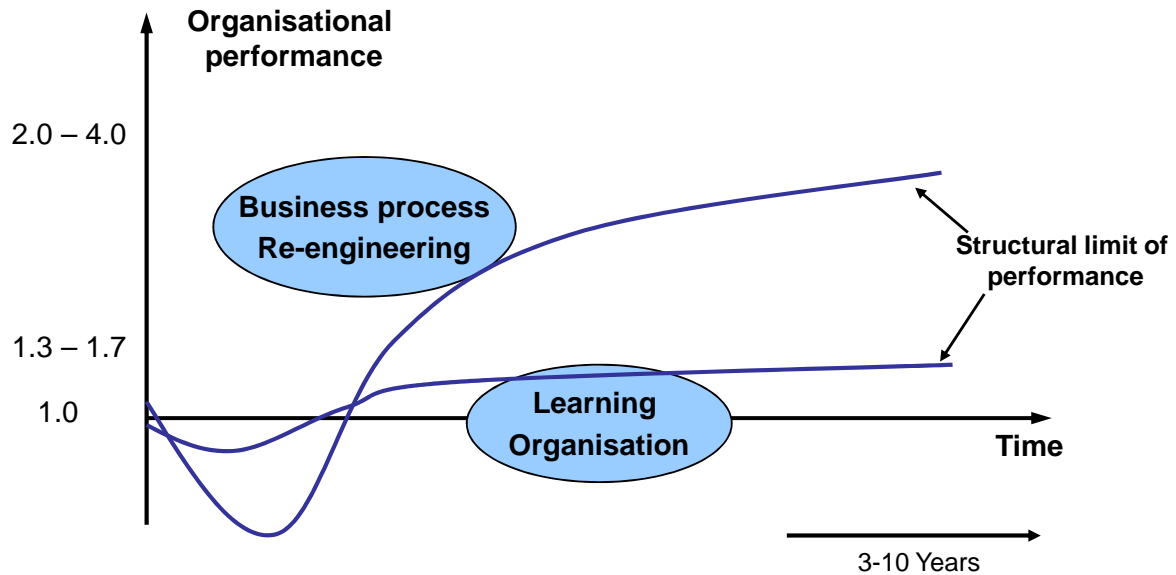


Total Quality Management



Big changes need methods

Qualitative procedure comparison



„The Spirit of Change“ im Gesundheits- und Sozialwesen

Transformation

from to

- „doctor first“
- Optimierte Strukturen
- Retrospektive Qualitätssicherung
- Diffuse Verantwortlichkeiten



- „patient first“
- Optimierte Prozesse
- Vorausschauendes und zeitnahes Qualitätsmanagement
- Klare verantwortungsvolle Führung

GGZ - Zentrale



Weitere Grazer Standorte

Pflegewohnheim Aigner-Rollett und MTZ



SeniorInnenresidenz und TZ Robert Stolz



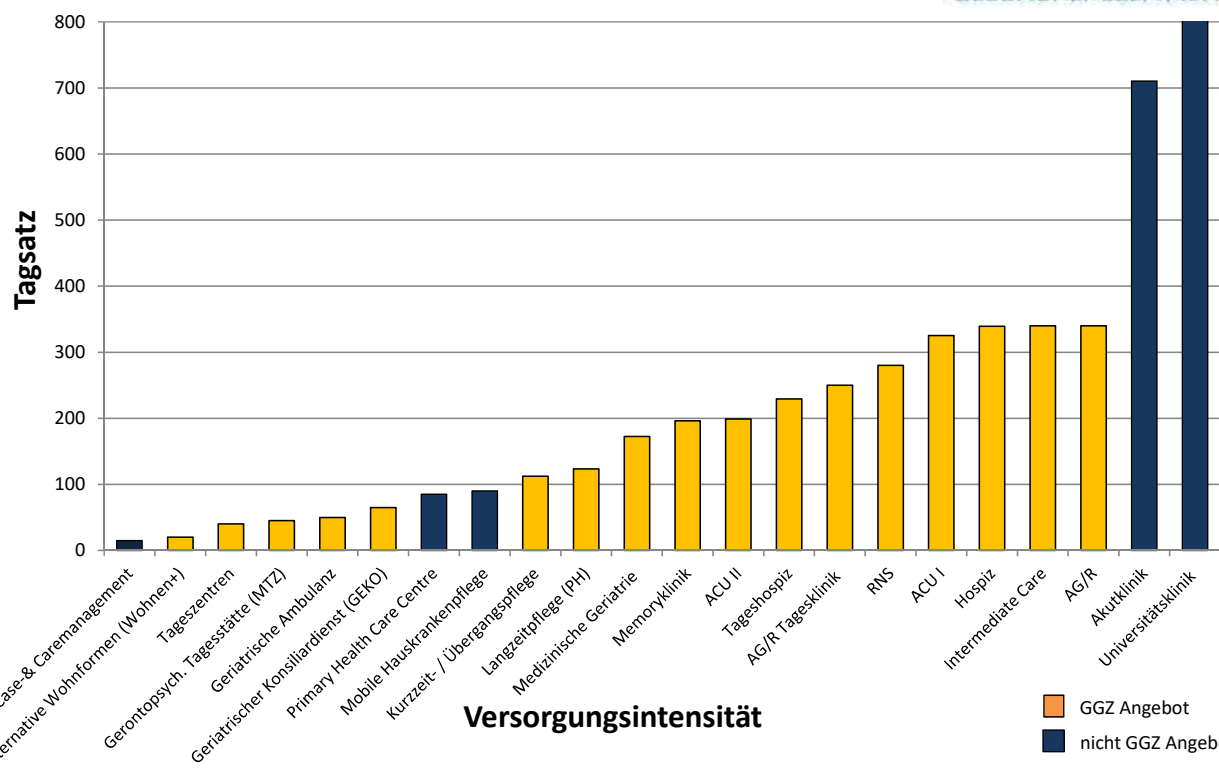
Pflegewohnheim Peter Rosegger



Pflegewohnheim Erika Horn



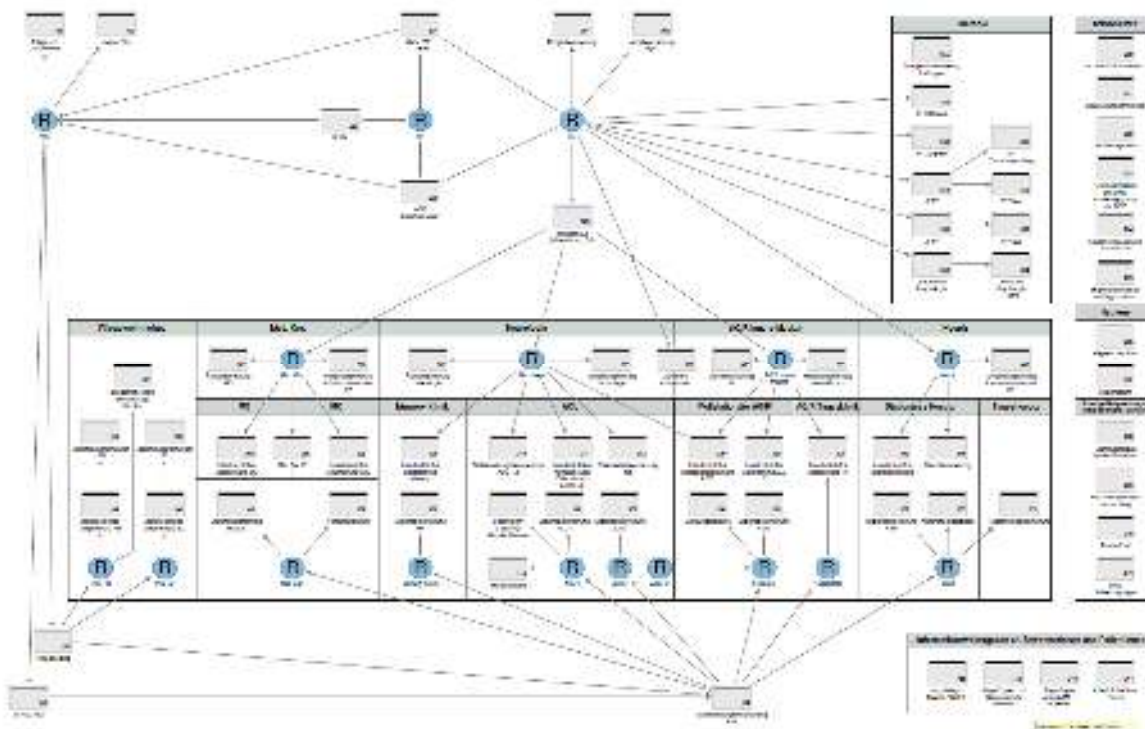
Versorgungsstufen der Geriatrie



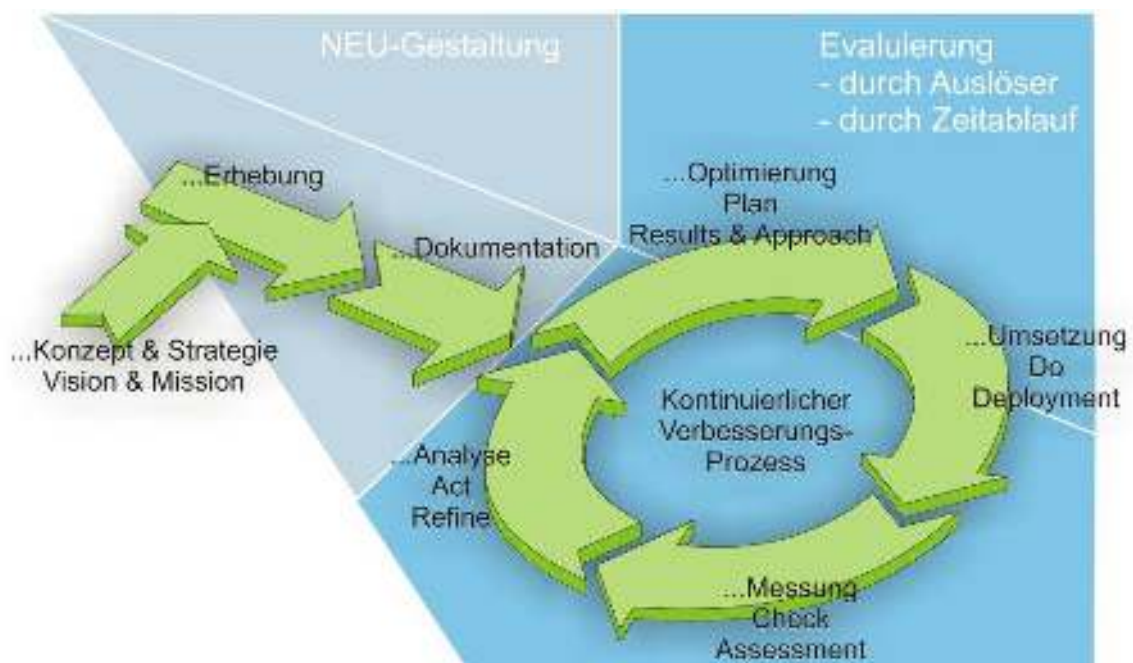
Individualisierte Pflege und Medizin



Kommunikationsstrukturen

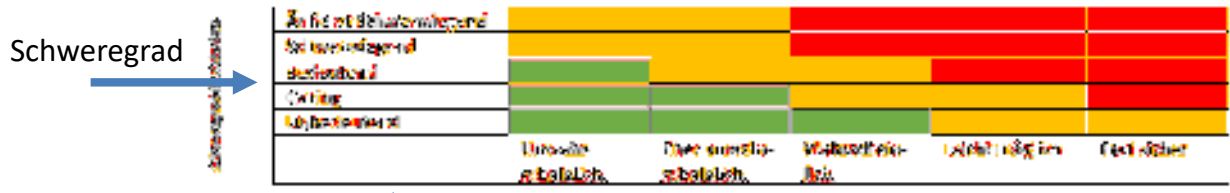


Schlüssel zur Prozessoptimierung



Risikomanagement in allen Bereichen:

Bsp.: Handbuch IT-Medizinprodukte

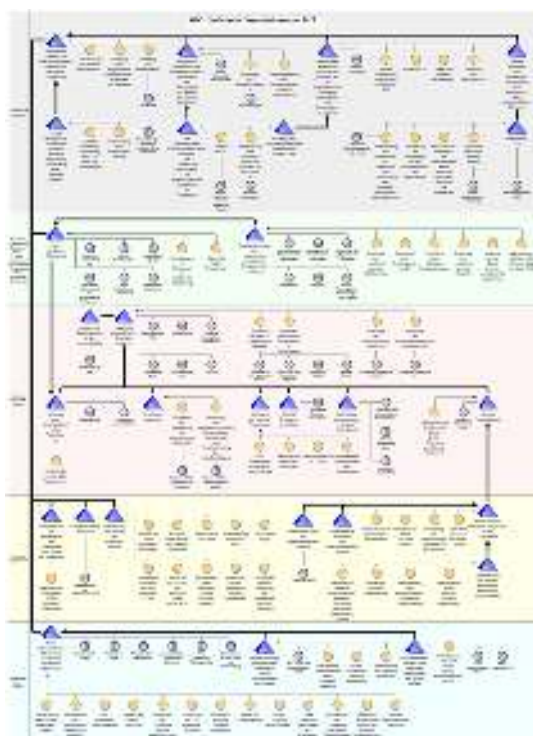


Tab. 10: 2016/2017: Risikoanalyse der IT-Medizinprodukte (Stand 19.12.2017)

rot = hohes Risiko
gelb = mittleres Risiko
grün = geringes Risiko

Kategorie	Wiederkehrzeitraum
Unwahrscheinlich	1 mal in 10-5 Jahren
Wahrscheinlich	1 mal in 1-5 Jahren
Lebensgefährlich	1 mal pro Jahr
Fast sicher	1 mal pro Halbjahr
Fast sicher	1 mal pro Monat

Organisation steuern



Veranstaltungen für BewohnerInnen und PatientInnen



Albert-Schweitzer Kinderbetreuungszentrum



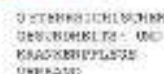
Intergenerativer Kindergarten

- 1x pro Woche besuchen SeniorInnen des Betreuten Wohnens die Kinder im Kindergarten zum gemeinsamen Aktivitäten
- Gemeinsames Feiern von Festen im Jahreskreis (wie z. B. Laternenfest, Nikolaus, Advent,...)



- Am Mittwoch besucht eine Kindergruppe PatientInnen in der Tagesklinik, um gemeinsam kreativ zu sein, wie z. B. im Projekt: Begegnungssäulen (getöpft, symbolisch Begegnung von Jung und Alt)
- Arbeit und Privatleben gut vereinbaren
Geriatrische Gesundheitszentren -
pflegeundfamilie

GGZ Ausbildungs- und Praktikumsstätte für Gesundheitsberufe



Politische Gipfel zum Gesundheits- und Sozialwesen

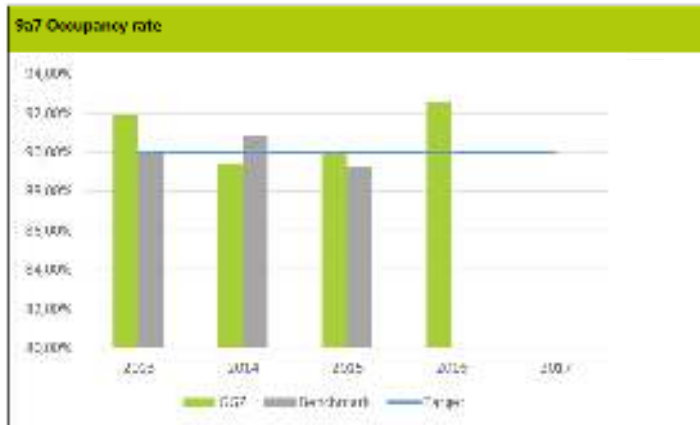


PARTNER & VEREINE DER GGZ



Pflegewohnheime der neuen Generation

- Kleine **familiäre Wohngruppen**
- **Aktive Einbindung der Mitarbeiter** in Konzeption und Implementierung
- **Green building** – “Niedrig-energie Passivhaus”
Ökoproofit seit 2000



GGZ in China erfolgreich

Nanjing Medizinische Universität

Jiaxing Universität
College of Medicine

2016



Jiangsu Universität



2017

Wenzhou University

Wenzhou Lotus Valley
Hotel Management

Framework Agreement
Jiangsu

Shanghai Geriatric



Memorandum of Understanding



Journey to Excellence - Business Excellence @ GGZ

- Kooperation für Transparenz und Qualität im Gesundheitswesen (zertifiziert seit 2010)



- Gewinner des Staatspreis für Unternehmensqualität 2014



Staatspreis
Unternehmensqualität
2014
des Bundesministeriums
für Wirtschaft,
Präsidententanzler



- Finalisten Award 2015 in Brüssel und Prize-Winner European Excellence Award 2017 in Madrid

